

APIMONDIA 2011
BUENOS AIRES - ARGENTINA
DEL 21 AL 25 DE NOVIEMBRE



“La Organización base de la sustentabilidad y el desarrollo apícola”

Del grupo de asistencia técnica
al Cluster territorial

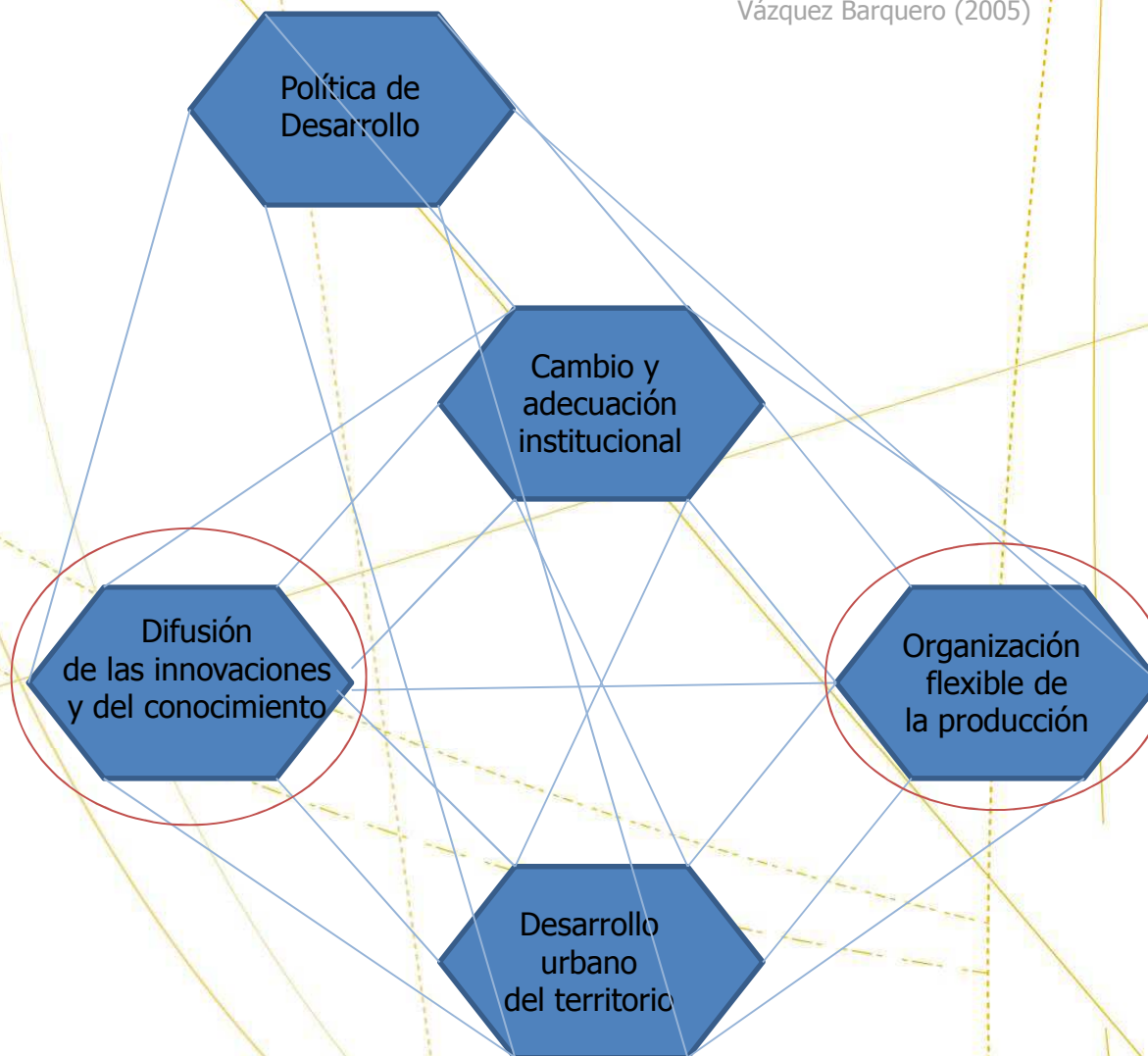
Enrique L. BEDASCARRASBURE
INTA - PROAPI



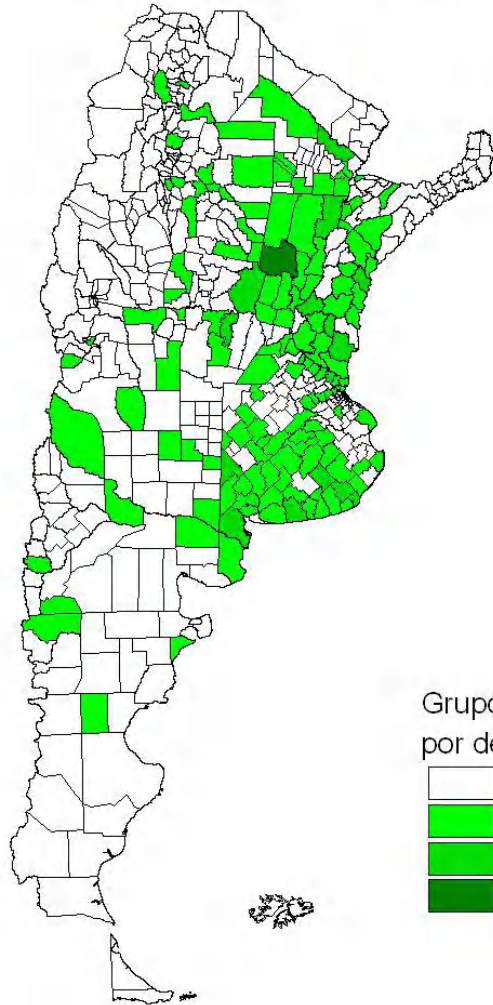
Las Nuevas Fuerzas del Desarrollo

Vázquez Barquero (2005)

Deben actuar
como catalizadores
de los mecanismos
de interacción



Grupos Apícolas Cambio Rural



Grupos CR
por departamento

- sin datos
- 1 - 4
- 5 - 8
- 9 - 13

Articulación con el Programa Federal de Desarrollo Rural Sustentable

Años	B.Nort	Ba.Sur	E. Rios	C.ba	SFe	Tuc-Sal	Ctes	Lp-Sl	Chaco	Otros	Total
1996	8	15	0	0	6	1	2	0	0	1	43
2005-06	18	54	20	10	14	3	6	7	3	1	136
2006-07	25	60	24	11	23	7	12	10	6	2	180
2007-08	35	53	25	14	31	16	8	10	14	11	217
2008-09	32	77	27	11	37	17	11	8	22	13	255





25 grupos



18 empresas

Programas Provinciales

Cooperativas COSAR y Norte Grade

Cluster Apícola

Cluster Apícola NOA/Centro

- 
- 600 apicultores.
 - 80.000 colmenas.
 - 2.000 ton de miel exportada.
 - 250 ton de miel fraccionada
(MERCOSUR)
 - 4.000.000 U\$S de facturación.



MUCHAS GRACIAS

Enrique L. BEDASCARRASBURE

INTA - PROAPI